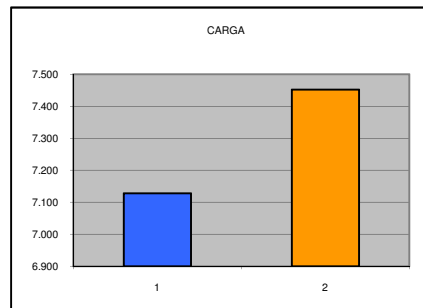
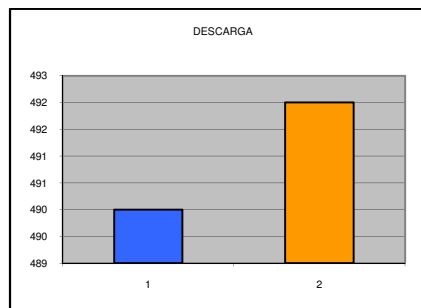


ENTRADA DE VEHICULOS DE CARGA Y DESCARGA

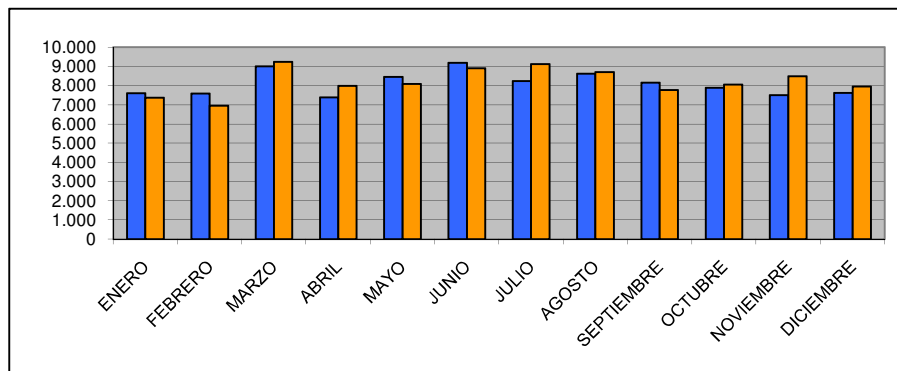
DICIEMBRE 2011

VEHICULOS	2011	2010	ABSOLUTA	RELATIVA
DESCARGA	490	492	-2	-0,41
CARGA	7.128	7.452	-324	-4,35
TOTAL	7.618	7.944	-326	-4,10

GRAFICA MENSUAL



GRAFICA ANUAL



■ AÑO 2011
■ AÑO 2010

MES	VEHICULOS	2011	2010	%S/2010
ENERO	DESCARGA	496	479	3,55
	CARGA	7.097	6.889	3,02
	TOTAL	7.593	7.368	3,05
FEBRERO	DESCARGA	973	940	3,51
	CARGA	14.201	13.372	6,20
	TOTAL	15.174	14.312	6,02
MARZO	DESCARGA	1.516	1.526	-0,66
	CARGA	22.662	22.017	2,93
	TOTAL	24.178	23.543	2,70
ABRIL	DESCARGA	2.009	2.041	-1,57
	CARGA	29.546	29.490	0,19
	TOTAL	31.555	31.531	0,08
MAYO	DESCARGA	2.595	2.615	-0,76
	CARGA	37.415	37.002	1,12
	TOTAL	40.010	39.617	0,99
JUNIO	DESCARGA	3.264	3.246	0,55
	CARGA	45.928	45.269	1,46
	TOTAL	49.192	48.515	1,40
JULIO	DESCARGA	4.001	3.984	0,43
	CARGA	53.419	53.641	-0,41
	TOTAL	57.420	57.625	-0,36
AGOSTO	DESCARGA	4.770	4.813	-0,89
	CARGA	61.267	61.516	-0,40
	TOTAL	66.037	66.329	-0,44
SEPTIEMBRE	DESCARGA	5.382	5.432	-0,92
	CARGA	68.810	68.666	0,21
	TOTAL	74.192	74.098	0,13
OCTUBRE	DESCARGA	5.930	5.976	-0,77
	CARGA	76.149	76.170	-0,03
	TOTAL	82.079	82.146	-0,08
NOVIEMBRE	DESCARGA	6.459	6.521	-0,95
	CARGA	83.118	84.110	-1,18
	TOTAL	89.577	90.631	-1,16
DICIEMBRE	DESCARGA	6.949	7.013	-0,91
	CARGA	90.246	91.562	-1,44
	TOTAL	97.195	98.575	-1,40
ACUMULADO	DESCARGA	6.949	7.013	-0,91
	CARGA	90.246	91.562	-1,44
	TOTAL	97.195	98.575	-1,40